

ロゴマーク	説明	対象製品
プラスチックスマート 提供可 特注品 	環境省実施「プラスチックスマート」登録製品にのみ使用できます。製品ロゴではないため、PR文は必須となります。	紙製ファイル・フォルダー全種(既製品) 紙Net封筒 エシカルハンガ―
エコマーク 特注品 	エコマーク認定製品にのみ使用できます。ロゴマークの提供はできません。	封筒 [サイセイブラウン100%・OPP(バナナ5%)CoCサイセイW・サイセイケントを使用した製品]
再生紙®マーク R40/R100 等 提供可 ※3 特注品 	古紙パルプがどのくらい含まれているのかを示すマーク。表示された数字の配合率以上の製品に使用できます。	名刺 封筒 等
ベジタブルインキ 提供可 ※3 特注品 	ベジタブルインキで印刷する製品に。	—

※3 お客様、印刷会社様が取得されたマークをご使用いただくことも可能です。

◎その他、ロゴマークのご用意がないエシカル製品についても、PR文の印刷は入れることができます。

◎ロゴマークは変更となる場合がございます。

◎詳しい内容につきましては、弊社営業担当までお気軽にお問い合わせください。

製品に使用できる 環境ロゴマーク一覧

お使いの
製品のPRに
ご利用ください



山櫻公式YouTubeチャンネル



One Planet Paper®(バナナペーパー) 総集編



竹紙 竹林整備&製造工場 見学レポート(前編・後編)



バガスペーパー

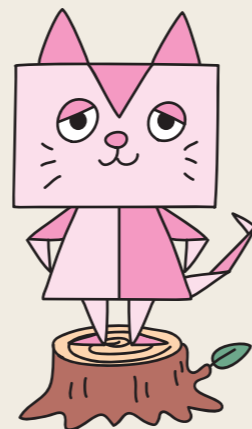


間伐材

エシカルや紙製品について紹介しているよ



こちらから動画をご覧ください



山櫻公式YouTubeキャラクターにゃんべろっぷ

製品に使用できる 環境ロゴマーク一覧

提供可




対象製品をご購入いただいたお客様に
ロゴマークデータの提供が可能です。






既製品

ロゴマーク印刷付製品を
ご用意しています。

特注品

ロゴマーク印刷付製品の
作成を承ります。

ロゴマーク		説明	対象製品	製品詳細
FSC®認証紙 既製品 特注品 <small>当社FSC®ライセンス番号:FSC®C002340</small>		 <small>※画像はイメージです。</small>	FSC®認証紙を使用した製品に。製品名に「CoC」が付いた製品はマークなし既製品、「森林認証」と付いた製品はマーク印刷付既製品となります。	名刺 封筒 はがき カード 等  FSC®認証紙
One Planet Paper® (バナナペーパー) 提供可 特注品	プロダクト(製品)用 【5%用】  Banana & Planet 【20%用】  Banana & Planet	バナナペーパーを使用した製品に。5%品、20%品で使用できるロゴマークが異なります。	名刺 封筒 カード 賞状用品 カット紙 等  One Planet Paper® (バナナペーパー)	
	プロモーション用 	販促用にご利用いただけるロゴマークです。		
	クライメートポジティブ 	紙がクライメートポジティブ※1であることを示すマーク。20%品にのみ使用できます。		
	WFTO認証 	フェアトレードの認証団体であるWFTOの認証マーク。20%品にのみ使用できます。 <small>◎名刺には入れることができません。</small>		
東北コットンCoC 提供可 特注品	 <small>この用紙は「東北コットン」栽培から出る茎を使用し、東北復興を応援しています。</small>	東北コットンCoCを使用した製品に。PR文とセットでのご利用が必須となります。	名刺 封筒 カード 等  東北コットンCoC	
タンザニアコットンCoC 提供可 特注品		タンザニアコットンCoCを使用した製品に。	名刺 封筒 カード 等  タンザニアコットンCoC	

ロゴマーク		説明	対象製品	製品詳細
グリーン電力 提供可 特注品		さくらCoCを使用した製品に。 <small>◎紙の生産が対象です。</small>	名刺 賞状用紙 はがき 等  グリーン電力 さくらCoC	
カーボンゼロエネルギーマーク 提供可 特注品		Scope1、2のCO2排出量を実質ゼロにしている山櫻の工場加工した製品に。 <small>◎製品によって対象となる範囲は異なります。</small>	山櫻の工場加工した製品 —	
カーボンニュートラル	マーク入封筒 既製品		製造過程までで発生するCO2排出量を実質ゼロにした封筒に。既製品には、すべてロゴマークが印刷されています。*2	長3、角2封筒 <small>[クラフト・BSセント]</small>  カーボンニュートラル マーク入封筒
	プリントサービス 特注品		製品のライフサイクル(原材料から生産、輸送、廃棄リサイクル)で発生するCO2排出量を実質ゼロにした製品に。 <small>◎一部封筒用紙のみ対応となります。(2024年8月時点)</small>	長3、角2、 洋長3封筒 <small>[70-130g/m²までの封筒用紙対応]</small>  カーボンニュートラル プリントサービス
東京ペーパー 提供可 特注品		東京ペーパーを使用した製品に。	名刺 カット紙  東京ペーパー	
間伐材 既製品 特注品		間伐材紙を使用した製品に。既製品には、すべてロゴマークが印刷されています。*2	名刺 封筒 はがき 等  間伐材	
竹ホワイト 提供可 特注品	【封筒用】  竹紙 10 【名刺用】  竹紙 100	竹ホワイトシリーズを使用した製品に。封筒は「竹10」ロゴ、名刺は「竹100」ロゴが使用できます。	名刺 封筒 等  竹ホワイト	
バガスペーパー 提供可 特注品		サトウキビ(非木材資源)からつくられた、バガスパルプ配合の環境対応紙を使用しています。	ミエナイバガスCoC、ニューバガスを使用した製品に。PR文とセットでのご利用が必須となります。 名刺 封筒 はがき 等  バガスペーパー	
メビウスループマーク 提供可 特注品		フィルム窓(再生原料50%以上使用)を使用した窓付封筒に。	窓付封筒 <small>◎対象外:LP窓、グラス窓</small>  メビウスループマーク (窓付封筒)	

※1 事業によって排出する量以上の温室効果ガスを吸収・固定化する仕組みのこと。 ※2 マークなし(無地)の既製品はございません。