

グリーン電力マークを 付けられる製品が増えました



従来のグリーン電力製品は名刺用紙「さくらCoC」を使用した一部の製品のみでしたが、この度、名刺・封筒・カード等のグリーン電力製品が大幅に増えました。

グリーン電力で稼働している山櫻の拠点(八王子の森工場・Sakura Cube・一部の協力工場)で生産したものが「グリーン電力製品」となり、ロゴマークが付けられます。



八王子の森工場

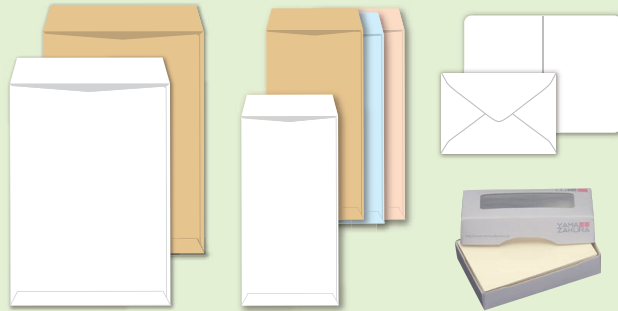


物流センター Sakura Cube

名刺・封筒・カードなど

既製品

グリーン電力で生産した
1,897点
(2024年11月時点)



さくらCoC製品

紙の生産工程もグリーン電力を使用しているため、100%グリーン電力を使って作られた製品とPRできます。



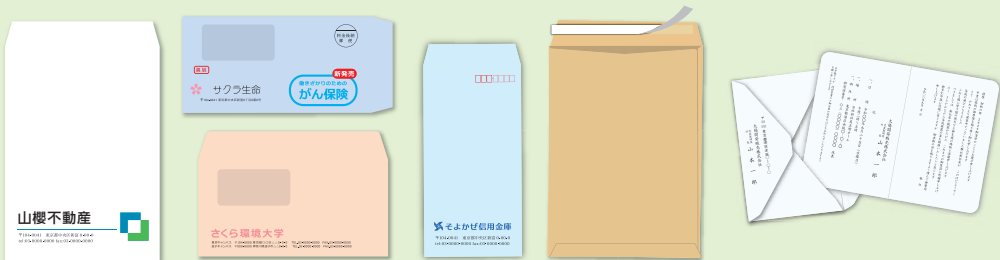
※さくらCoC以外の紙の生産工程はグリーン電力ではありません。

対象既製品詳細は裏面参照

別製品

グリーン電力で稼働している山櫻の拠点(八王子の森工場・Sakura Cube・一部の協力工場)で生産(加工・印刷等)したものを。

既製品刷り込み・封筒製袋・口糊加工など



ロゴマークが付けられます

当社よりロゴマークを支給し、お客様が印刷することもできます。

PR文とセットでロゴマークを使用することができます。
どの工程でグリーン電力を使用しているか誤認のないようにするため、**ロゴマークを入れる際はPR文の表示が必須**になります。

※名刺はロゴマーク表示のみでも可

【印刷例】



この封筒は100%
グリーン電力で
製袋しています。



(文例) この封筒は100%グリーン電力で印刷しています。
この名刺は100%グリーン電力で断裁しています。

グリーン電力製品の一例

【長3】 120×235+フラップ26/入数1,000枚
クラフト・本ケント スミ貼

コード	製品名
513003	クラフトCoC 70 千枠入
513004	クラフトCoC 70 千枠ナシ
513009	本ケントCoC 80 千枠入
513010	本ケントCoC 80 千枠ナシ

ECカラー 80 スミ貼

コード	製品名
513041	ECクリームCoC 80 千枠入
513042	ECピンクCoC 80 千枠入
513043	ECグリーンCoC 80 千枠入
513044	ECグレイCoC 80 千枠入
513045	ECブルーCoC 80 千枠入
513052	ECアクアCoC 80 千枠入
513081	ECクリームCoC 80 千枠ナシ
513082	ECピンクCoC 80 千枠ナシ
513083	ECグリーンCoC 80 千枠ナシ
513084	ECグレイCoC 80 千枠ナシ
513085	ECブルーCoC 80 千枠ナシ
513092	ECアクアCoC 80 千枠ナシ

【角2】 240×332+フラップ39/入数500枚
クラフト・本ケント 100 スミ貼 千枠ナシ

コード	製品名
534003	クラフトCoC 100
534014	本ケントCoC 100

ECカラー 100 スミ貼 千枠ナシ

コード	製品名
534041	ECクリームCoC 100
534042	ECピンクCoC 100
534043	ECグリーンCoC 100
534044	ECグレイCoC 100
534045	ECブルーCoC 100
534052	ECアクアCoC 100

【洋長3】 235×120+フラップ35/入数1,000枚
本ケント 100 カマス貼

コード	製品名
404021	本ケントCoC 100 千枠入
404022	本ケントCoC 100 千枠ナシ

【洋2】 162×114/入数100枚
ケント ダイヤ貼

コード	製品名
402003	PケントCoC 120 千枠入
402004	PケントCoC 120 千枠ナシ
402005	YKケントCoC 100 千枠入
402006	YKケントCoC 100 千枠ナシ

【カード】 入数100枚
2号 カド丸 SケントCoC

コード	製品名	サイズ
302004	単カード SケントCoC	103×154
307004	二折カード SケントCoC	206×154

【名刺】

入数 4号:100枚入/10面付:110枚+MS箱10個付
プリンス(N) CoC・ホワイトプリンス(N) CoC

コード	製品名	サイズ
105131	4号 プリンス(N) CoC MS箱入	55×91
105132	4号 ホワイトプリンス(N)CoC MS箱入	55×91
141197	10面付 プリンス(N) CoC	297×210
141198	10面付 ホワイトプリンス(N) CoC	297×210

その他の対象製品はこちらをご覧ください ▶▶▶

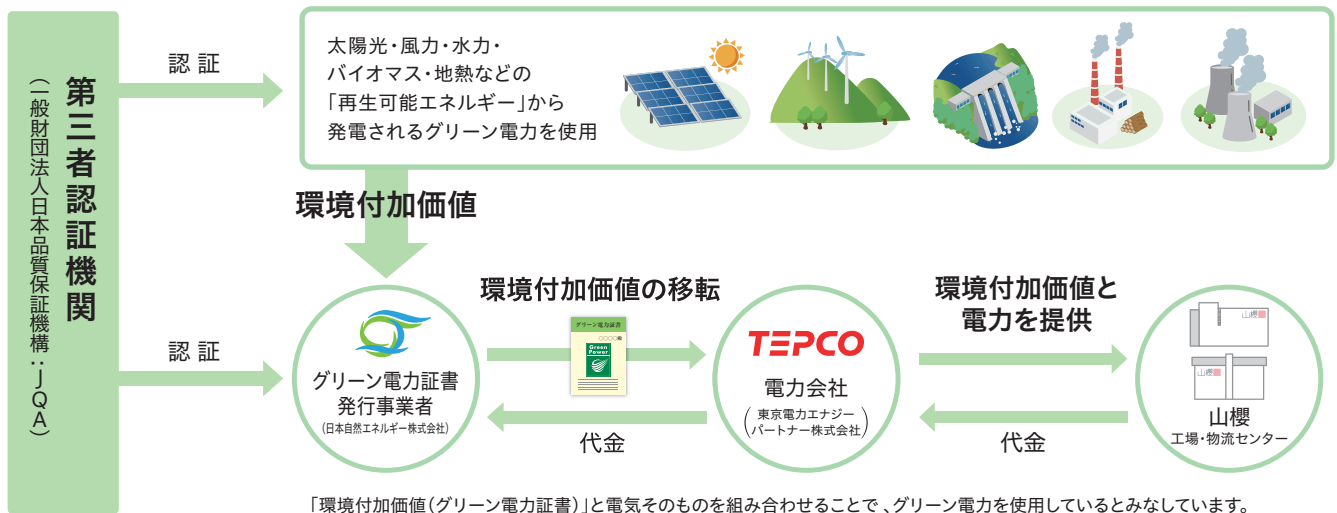


山櫻のグリーン電力工場・物流センターは「グリーン電力証書システム」を通じて実現しています

(八王子の森工場)

(Sakura Cube)

【グリーン電力証書システム】 ~グリーン電力を使用するまでの流れ~



グリーン電力とは?

グリーン電力は、「電気そのものの価値」の他にCO2排出抑制といった「付加価値」を併せ持った電力と言えます。これを「環境付加価値」と呼んでいます。

